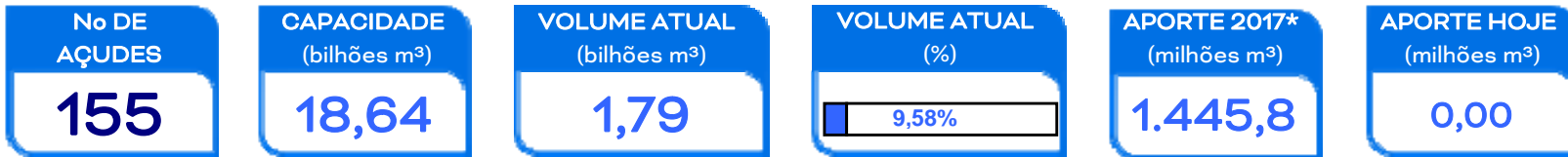


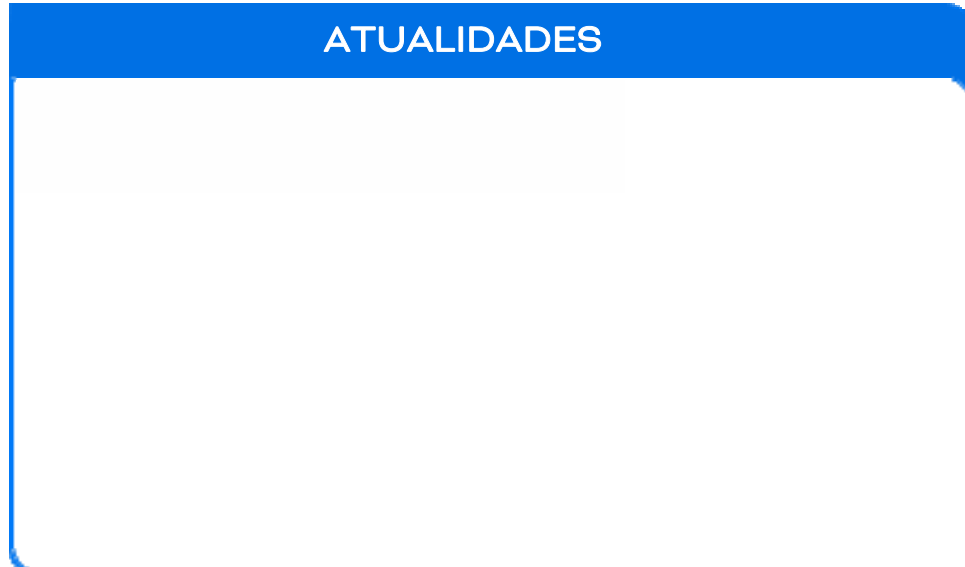
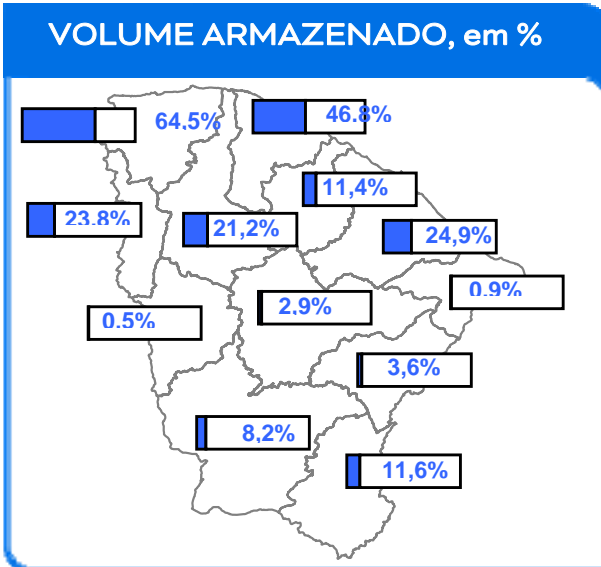
RESENHA DIÁRIA DO MONITORAMENTO

06/10/17

SITUAÇÃO ATUAL

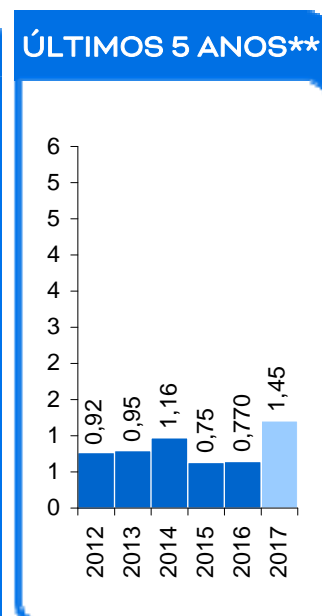
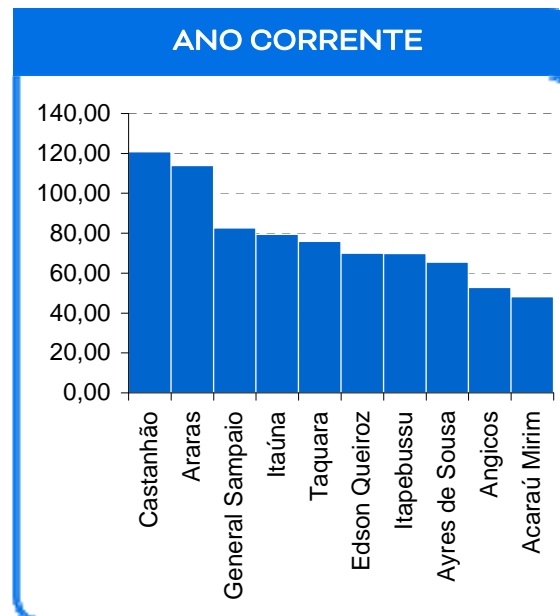
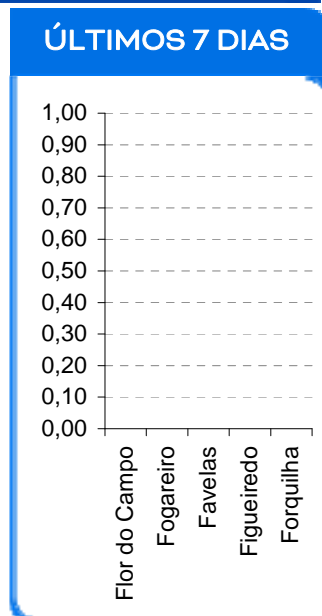
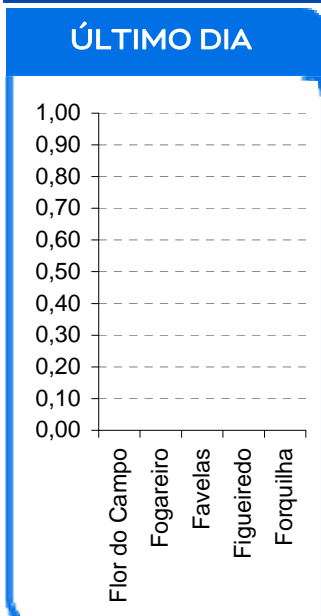


*: Contabilizado a partir de 1/jan/15, não incluindo açudes transf. RMF



Também é contabilizado como açude no volume morto aqueles açudes que não dispõem de tomada de água, cujo volume armazenado seja inferior a 5% de sua capacidade.

MAIORES APORTES*, milhões de m³



* Não são contabilizados os aportes aos açudes envolvidos nas transferências hídricas da RMF; ** bilhões m³; *** esperado com base na distribuição mensal histórica dos aportes.

EVENTOS EXTREMOS

SANGRIA 0

SANGRANDO: Nenhum;

JÁ SANGRARAM: Acaraú Mirim, Angicos, Caldeirão, Cauhape, Cocó, Gameleira, Germinal, Itapebussu, Itaúna, Maranguapinho, Quandú, S. Pedro Timbaúba, Tijuquinha, Tucunduba e Valério.

VOLUME MORTO 44

Broco, Canafístula, Capitão Mor, Castro, Cipoada, Cupim, Farias de Sousa, Figueiredo, Flor do Campo, Frios, Jaburu II, Jatobá, Jenipapeiro, Jenipapeiro II, João Luís, Junco, Macacos, Mons. Tabosa, Nova Floresta, Parambu, Patu, Penedo, Pentecoste, Pirabibu, Poço da Pedra, Poço do Barro, Pompeu Sobrinho, Quincoé, Quixabinha, Riacho da Serra, Riacho do Sangue, Rivaldo de Carvalho, Santa Maria, Santa Maria de Aracatiaçu, Santo Antônio de Russas, São José I, São José II, São José III, Sítios Novos, Sousa, Sucesso, Tigre, Trapiá II e Várzea do Boi.

SECO 18

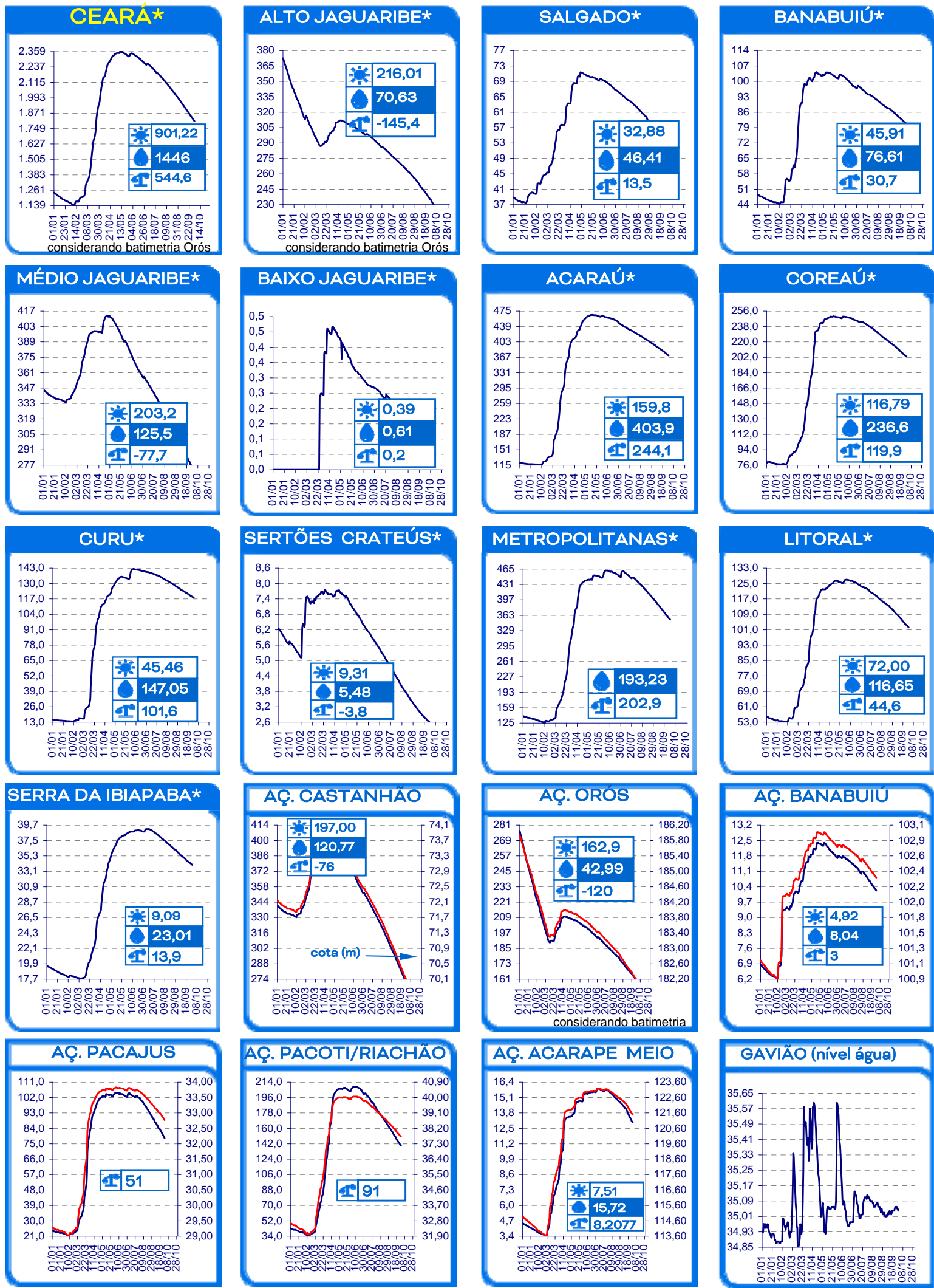
Adauto Bezerra, Barra Velha, Barragem do Batalhão, Bonito, Carão, Carmina, Carnaubal, Desterro, Ema, Faé, Favelas, Forquilha II, Madeiro, Monte Belo, Potiretama, Santo Antônio, Serafim Dias e Vieirão.

2 açudes com volume acima de 90 %: Cocó e Germinal.

113 açudes com volume abaixo de 30 %

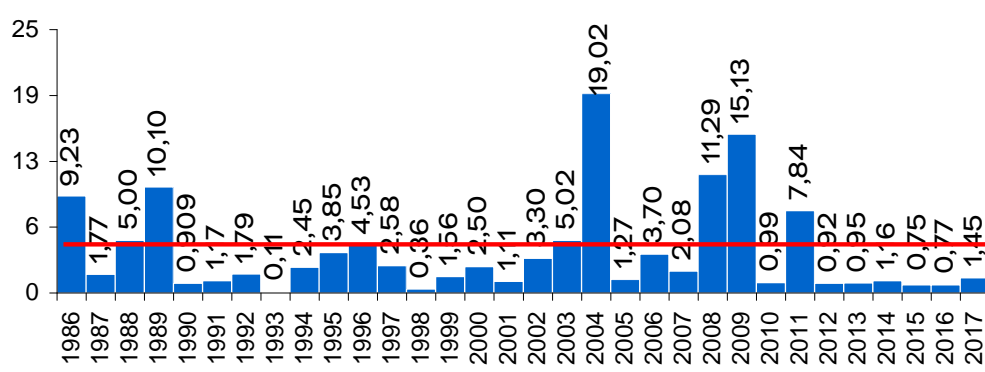
EVOLUÇÃO, milhões de m³ *

evaporação + demanda aporte diferença de volume entre 1/jan e hoje

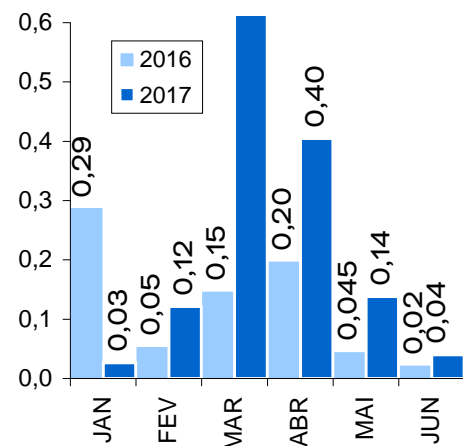


* AÇUDES: eixo esquerdo (linha azul)-volume (milhões de m³); eixo direito (linha vermelha)-cota (m)

EVOLUÇÃO APORTE, bilhões de m³



média: 4,08 bi; mediana: 2,27 bi m³



a: não inclui os açudes das transferências hídricas para a RMF (Curral Velho, Pacajus, Pacoti, Riachão e Gavião)